

5016174 OCT 2019

Verklaring van de fabrikant

Lees deze gebruiksaanwijzing aandachtig door voor u de sensor gaat gebruiken, zodat u goed begrijpt hoe dit product werkt. Als u deze gebruiksaanwijzing niet leest, kan dat leiden tot foutief gebruik hetgeen ernstig letsel of zelfs de dood tot gevolg kan hebben. De betekenis van de symbolen is als volgt:

- WAARSCHUWING** Het niet opvolgen van instructies bij deze aanduiding en onjuist gebruik kunnen ernstig letsel of de dood tot gevolg hebben.
- VOORZICHTIG** Het niet opvolgen van instructies bij deze aanduiding en onjuist gebruik kunnen letsel en/of materiele schade tot gevolg hebben.
- OPMERKING** Schenk extra aandacht aan gedeelten met dit symbol.

- OPMERKING**
- Deze sensor is een contactloze schakelaar voor een automatische deur voor montage in latei/plafond. Niet voor andere toepassingen gebruiken.
 - Bij instellen van het detectiegebied, moet de montageplek vrij zijn van verkeer.
 - Controleer bedrading, vóór de stroom wordt ingeschakeld, om schade of storingen te voorkomen bij apparatuur die op de sensor is aangesloten.
 - Gebruik de sensor alleen zoals aangegeven in de geleverde handleiding.
 - Neem bij montage van de sensor de plaatselijke voorschriften en richtlijnen in acht.
 - Controleer, voordat u de werkplek verlaat, of de sensor correct werkt en laat de eigenaar/gebruiker van het gebouw zien hoe de deur en de sensor correct worden gebruikt.
 - De instelling van de sensor kan alleen worden gewijzigd door een installateur of servicemonteur. Noteer de instelling en de data in het logboek dat bij de deur hoort.

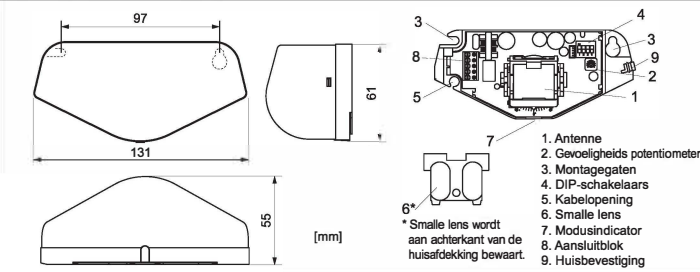
- WAARSCHUWING**
Gevaar voor elektrische schok
Was de sensor niet, haal de sensor niet uit elkaar, zet hem niet weer in elkaar en probeer hem niet zelf te repareren, want dit kan leiden tot een elektrische schok of uitval van de apparatuur.
- OPMERKING** De volgende omstandigheden zijn niet geschikt voor de sensorinstallatie:
 - Trillende latei of montageoppervlak.
 - Waterdruppels of sneeuwvlokken op de sensor.
 - Bewegende objecten, staalplaat, noodlampen of verlichting in detectiegebied of in omgeving.

Specificaties

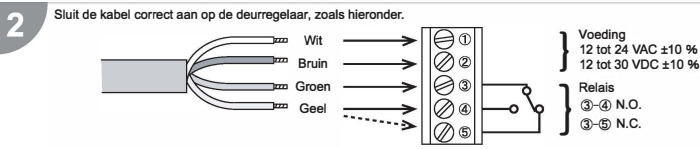
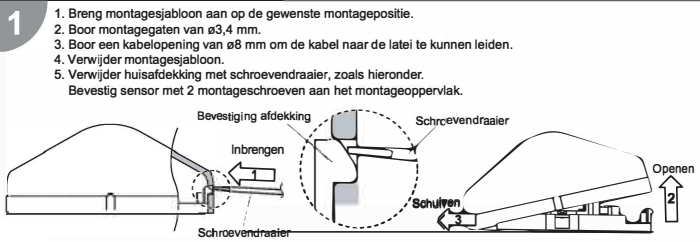
Model	: OM-105C / 106C	Uitgang	: C-vorm relais 50 V 0,3 A max. (weerstandsbelasting)
Kleur behuizing	: Zilver / Zwart	Uitgangsvertraging	: 0,5 s ± 2,0 s
Montagehoogte	: 2,0 tot 3,5 m	Reactietijd	: < 0,3 s
Detectiemethode	: Microgolff-dopplereffect	Bedrijfsvochtigheid	: < 80 %
Zenderfrequentie	: 24,125 GHz	Bedrijfstemperatuur	: -20°C tot +55°C
Zendvermogen	: < 20dBm	IP rate	: IP54
Detectiegebied	: zie Detectiegebied	Gewicht	: 140 g
Verticale aanpassing	: +10° tot +70° (lateimontage) +20° tot +80° (plafondmontage)	Accessoires	: 1 kabel 3 m 1 handleiding 2 montageschroeven 1 montagesjabloon 1 smalle lens*
Horizontale aanpassing	: 30° naar links of rechts		
Voeding	: 12 tot 24 VAC (±10 %) 12 tot 30 VDC (±10 %)		
Stroomverbruik	: < 1,5 W (< 2 VAbij AC)		
Minimale snelheid	: 5 cm/s		
Bedrijfsindicator	: Groen / Bedrijfsgeraad Rood / Detectie Groen knipperend / Instelling		

OPMERKING In verband met verbeteringen kunnen specificaties zonder mededeling vooraf worden gewijzigd.

Afmetingen en onderdelen



Installatie

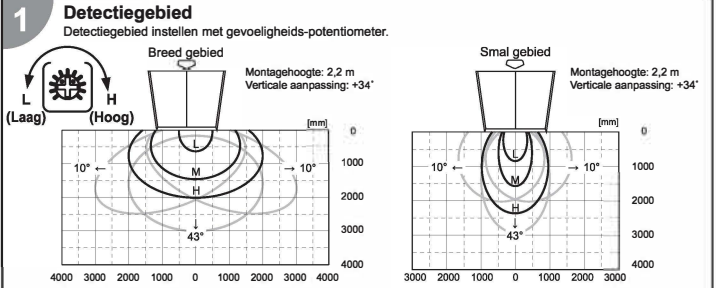


WAARSCHUWING
Gevaar voor elektrische schok
Controleer alvorens procedure te starten of de voeding is uitgeschakeld. Zo niet, dan kan dit leiden tot een elektrische schok of storing van de sensor.

- Sluit de stekker van de sensor aan.
 - Schakel de voeding naar de sensor aan. De instelmodus wordt automatisch gestart met een knipperend groen lampje.
 - Pas de detectiegebied aan en stel DIP-schakelaars in. (zie **Aanpassingen**)
- OPMERKING** Zorg ervoor dat de kabel correct is aangesloten op de deuraandrijving voordat u de stroom inschakelt. De sensor detecteert 10 s na inschakeling van de stroom pas objecten.

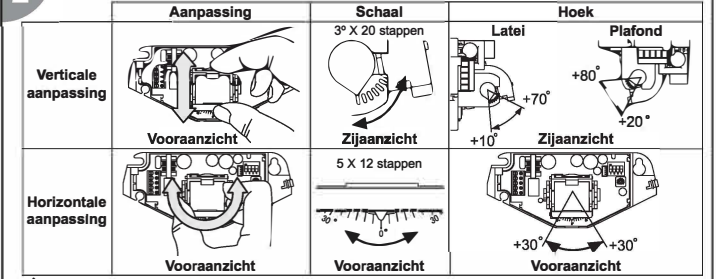
- Haak huisafdekking aan linkerkant van de hoofdconstructie om de huisafdekking te plaatsen. Als de kabels bloot moeten liggen, breekt u de knock-outs weg.
- WAARSCHUWING**
Gevaar voor elektrische schok
Gebruik de sensor niet zonder de kap. Als u gebruik maakt van de kabeluitparing, installeer dan de sensor voor binnen of gebruik de regenbescherming (apart leverbaar) om een elektrische schok of uitval van de sensor te voorkomen.

Aanpassingen



OPMERKING Stel, als de sensor hoger dan 3,0 m wordt gemonteerd, de Gevoeligheid in op "H" (Hoog).

2 Detectiehoek aanpassen

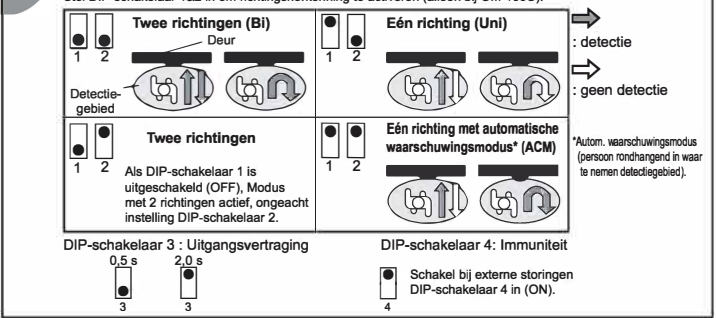


VOORZICHTIG Raak, om mogelijke sensoruitval te voorkomen, geen elektrische onderdelen van de sensor aan.

3 Smal gebied

Plaats, om een smal gebied te verkrijgen, de smalle lens die aan de achterkant van de huisafdekking is bevestigd. Volg stap 1&2 rechts om de smalle lens te plaatsen.

4 Instellingen DIP-schakelaar



Informeer de eigenaar/gebruiker van het pand over de volgende zaken

- WAARSCHUWING**
- Huisafdekking altijd schoon houden. Indien vuil, reinig afdekking voorzichtig met een doek. (Gebruik geen schoonmaak- of oplosmiddelen.)
 - Was de sensor niet met water.
 - Demonteer, verander of repareer de sensor nooit zelf, vanwege het risico op schokken.
 - Neem altijd contact op met uw installateur of servicemonteur als u de instellingen wijzigt.
 - Breng geen verf aan op de huisafdekking.
- OPMERKING**
- Voer, bij het inschakelen van de voeding (ON), altijd een looptest uit om zeker te zijn dat hij goed werkt.
 - Plaats geen bewegende of oplichtende objecten in het detectiegebied. (b.v. plant, verlichting, etc.)

Controleren

Controleer de werking aan de hand van de volgende lijst.

Status sensor	Voeding uit (OFF)	Instelling (ca. 10 s)	Bedrijfsgeraad	Detectie
Modusindicator	Uit (OFF)	Groen knipperlicht	Groen	Rood
Uitgangcontact	③ ④ ⑤	③ ④ ⑤	③ ④ ⑤	③ ④ ⑤

Problemen oplossen

Probleem	Bedrijfs-indicator	Mogelijke oorzaak	Mogelijke oplossingen
Deur opent niet als een persoon het detectiegebied betreedt.	Geen	Verkeerde spanning voeding.	Op de aangegeven spanning instellen.
	Instabiel	Verkeerde bedrading of aansluitfout.	Controleer bedrading en aansluitblok.
	Groen	Gevoeligheid te laag. Verkeerde positionering detectiegebied.	Gevoeligheid hoger instellen. Controleer Aanpassingen .
Deur gaat open als er zich niemand in het detectiegebied bevindt. (Spookeffect)	Groen knipperlicht	De sensor wordt ingesteld.	Wacht tot instellingen gereed zijn.
	Rood	Er liggen waterdruppels op de huisafdekking.	Veeg huisafdekking af met een doek.
		Het detectiegebied overlapt de deur. Gevoeligheid te hoog.	Detectiegebied verder van de deur af instellen, of DIP-schakelaar 4 inschakelen (ON). Gevoeligheid lager instellen.
Deur blijft open.	Groen	Het regent of sneeuwt.	Schakel DIP-schakelaar 1 in (ON) (alleen bij OM-106C), of schakel DIP-schakelaar 4 in (ON).
		Verkeerde bedrading of aansluitfout.	Controleer bedrading en aansluitblok.

Hierbij verklaart OPTEX dat het radioapparatuur type van de OM-105C/106C series in overeenstemming zijn met RED 2014/53/EU. De volledige tekst van het EU DoC is beschikbaar via de volgende URL: www.optex.net

Manufacturer
OPTEX CO., LTD.
5-8-12 Ogoto Otsu 520-0101, Japan
TEL: +81(0)77 579 8700 FAX: +81(0)77 579 7030
URL www.optex.net

North and South America Subsidiary
OPTEX INCORPORATED
18730 S. Wilmington Avenue, Suite 100
Rancho Dominguez CA 90220 U.S.A
TEL: +1-800-877-6656 FAX: +1(310)898-1098
URL www.ot-inc.com

SecuMatic
AUTOMATISCHE DEUREN

SECUMATIC
Regenbooglaan 8-2
3600 Genk
Tel. +32 89 81 14 46

info@secumatic.be
www.secumatic.be